

FIBRINOGEN U PSA A KOŇĚ

1. Odeberte vzorek krve do zkumavky s citrátem.



2. Vzorek centrifugujte, k získání plasmy chudé na krevní destičky. (centrifugace 7 000 g × minuty) - viz příložená tabulka.



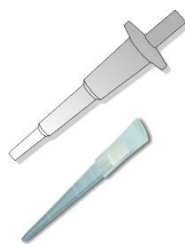
3. Vyjměte kazetu z obalu a vložte ji do analyzátoru.



4. Odšroubujte víčko z dodané zkumavky obsahující diluent, která je součástí balení. Při odejmutí víčka, dávejte pozor, aby tekutina nevystříkla ven.



5. S použitím pipety na 100 µl a dodané špičky stáhněte 100 µl plasmy z citrátové zkumavky.



6. 100 µl stažené plasmy přeneste do zkumavky obsahující diluent.

7. Promíchejte diluent a plasmu ve zkumavce pomocí pipety nasáváním a vypouštěním vzorku minimálně 5 × za sebou. Dbejte na to, aby špička pipety byla náležitě vyprázdněna po každém cyklu nasátí vzorku.



8. Důkladně uzavřete zkumavku víčkem a minimálně 5 × promíchejte obracením zkumavky k zajištění náležitého promíchání diluentu a plasmy.



+



9. Odšroubujte víčko a odeberte 100 µl extrahovaného vzorku ze zkumavky do pipety. Bezprostředně po odebrání, naneste obsah pipety do jamky kazety. Na obrazovce analyzátoru se objeví „Add 100 µl sample and wait“.



+



10. Výsledek testu se objeví na obrazovce asi za 10 minut.

Centrifugační poloměr [cm]	RPM [1/min]	Akcelerace [g]	Čas centrifugace [min]
2.5	2000	112	63
2.5	3000	251	28
2.5	4000	447	16
2.5	5000	698	11
2.5	6000	1005	7
2.5	7000	1368	6
2.5	8000	1787	4
2.5	9000	2261	4
2.5	10 000	2792	3
5.0	2000	223	32
5.0	3000	503	14
5.0	4000	893	8
5.0	5000	1396	6
5.0	6000	2010	4
5.0	7000	2736	3
5.0	8000	3574	2
5.0	9000	4523	2
5.0	10 000	5584	2
7.5	2000	335	21
7.5	3000	754	10
7.5	4000	1340	6
7.5	5000	2094	4
7.5	6000	3015	3
7.5	7000	4104	2
7.5	8000	5360	2
7.5	9000	6784	2
7.5	10 000	8375	1
10.0	2000	447	16
10.0	3000	1005	7
10.0	4000	1787	4
10.0	5000	2792	3
10.0	6000	4020	2
10.0	7000	5472	2
10.0	8000	7147	1
10.0	9000	9045	1
10.0	10 000	11 167	1

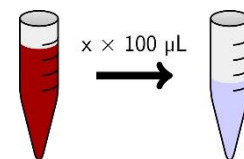
Centrifugace

V tabulce jsou seřazeny centrifugační časy pro získání plasmy ochuzené o trombocyty, která je zapotřebí pro stanovení fibrinogenu u koně a psa. Některé centrifugy nezobrazují na displeji přetížení g, ale počet otáček za minutu tzv. RPM (rotation per minute). V tom případě použijte níže uvedenou tabulku k nalezení požadovaného času odstředování, daného otáčkami za minutu a centrifugačním poloměrem. Centrifugační rádius (poloměr) je vzdálenost mezi osou otáčení a středem testovací zkumavky.

KREVŇÍ SKUPINA U KOČKY

1. Odeberte vzorek do zkumavky **EDTA** a změřte hematokrit.
2. Vyjměte kazetu z obalu a vložte ji do analyzátoru. Dále pokračujte podle pokynů na obrazovce analyzátoru.
3. Jakmile je vznesen požadavek na hladinu hematokritu, zadejte naměřený hematokrit. Na základě vloženého hematokritu, analyzátor spočítá potřebný počet kapek diluentu na zředění vzorku krve.

4. Nakapejte počet kapek diluentu zobrazených na obrazovce z dodané kapací lahvičky do zkumavky. Doporučujeme použít pipetu s fixním objemem na 100 μL .



5. Promíchejte diluent a krev s použitím nasávání a vypouštění pipetou minimálně 5 \times za sebou.
6. Jakmile se na obrazovce objeví „Add 100 μL sample and wait“, odeberte 100 μL vzorku pipetou na fixní objem a vložte vzorek do jamky v kazetě.
7. Výsledky testu se objeví na obrazovce asi za 5 minut.

Dodávané materiály



Zásobník

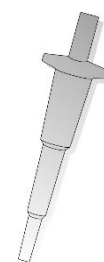


Zkumavka



Špička

Nedodávané materiály



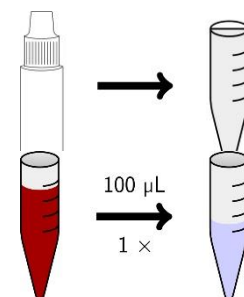
Pipeta na fixní objem 100 μL .

KREVŇÍ SKUPINA TYPU DEA 1.1 U PSA

1. Odeberte vzorek do zkumavky **EDTA** a změřte hematokrit.
2. Vyjměte kazetu z obalu a vložte ji do analyzátoru. Dále pokračujte podle pokynů na obrazovce analyzátoru.
3. Jakmile je vznesen požadavek na hladinu hematokritu, zadejte naměřený hematokrit. Na základě vloženého hematokritu, analyzátor spočítá potřebný počet kapek diluentu na zředění vzorku krve.

4. Nakapejte počet kapek diluentu zobrazených na obrazovce z dodané kapací lahvičky do zkumavky. Doporučujeme použít pipetu s fixním objemem na 100 μL .

5. Do zkumavky s diluentem přidejte 100 μL krve za **EDTA** pomocí 100 μL pipety a špičky, která je součástí balení.



6. Promíchejte diluent a krev ve zkumavce s použitím nasávání a vypouštění pipetou minimálně 5 \times za sebou.
7. Jakmile se na obrazovce objeví „Add 100 μL sample and wait“, odeberte 100 μL vzorku pipetou na fixní objem a vložte vzorek do jamky v kazetě.
8. Výsledek testu se objeví na obrazovce asi za 5 minut.

Poznámka: Za předpokladu zvýšeného množství protilátek proti DEA 1.1 se může objevit výsledek „Inconclusive“ neprůkazný. Není-li hematokrit v rozmezí 15 - 50 %, přístroj krevní skupinu neurčí a zobrazí výsledek „No sample detected“ žádný vzorek či „The flow is too slow“ (pomalý průtok).

Dodávané materiály



Zásobník



Zkumavka

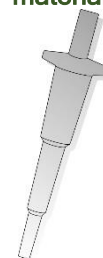


Špička



Kapací lahvička

Nedodávané materiály



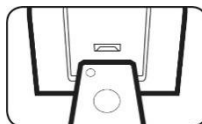
Pipeta na fixní objem 100 μL .

KOMBINOVANÁ KAZETA NA STANOVENÍ TESTŮ PT/aPTT Combo

1. Odeberte krev do zkumavky s citrátem.



2. Vyjměte kazetu z obalu a vložte ji do analyzátoru.



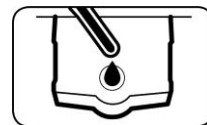
3. Zadejte 7 místný kód na obrazovku pomocí klávesnice obrazovky.

4. Potvrďte typ zvířete stisknutím příslušné klávesy.

5. Zadejte ID pacienta a vzorku pomocí klávesnici na obrazovce.

6. Stiskněte tlačítko „Start Test“ pro začátek analýzy.

7. Jakmile se na obrazovce objeví zpráva: „Add blood and wait“ (vložte vzorek a čekejte), kapátkem dodaným s kazetou odeberte vzorek z citrátové zkumavky a vložte jej do jamky kazety.



8. Výsledek testu se objeví na obrazovce za několik minut.



Kostelec u Křížků 275, 251 68
Tel./Fax: (+420) 222 721 023, 222 721 032
e-mail: inlab@inlab.cz
www.inlab.cz
ČSN EN ISO 9001:2001